

FBP 26⁴ / FBP 29⁴

Malaxeur-pompe



MADE IN GERMANY
by SCHWING-Stetter 

Hauteur de portée	25,10 m / 28,26 m
Débit	max. 61 m ³ /h
Pression de refoulement	max. 71 bar
Volume utile	7 m ³



RECORD BREAKING ENGINEERING

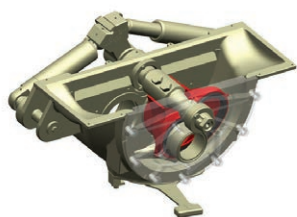
Les FBP 26⁴ et FBP 29⁴ de SCHWING-Stetter

Aperçu des avantages



Un confort d'utilisation unique

Plus de confort, sécurité de travail augmentée, temps de préparation réduits. A l'exception du nettoyage de la cuve, toute la commande du malaxeur-pompe se fait depuis le sol. Pour cela, tous les éléments de commande ont été regroupés de manière ergonomique sur deux unités de commande centrales.



Peu d'entretien et facile à nettoyer

Spécialement conçu pour les malaxeurs-pompes: le S-ROCK compact. Sa robustesse légendaire et la facilité de nettoyage font baisser les coûts d'entretien et le temps de nettoyage à un niveau jamais atteint.



Flèche ou flexible

Le coude de sortie pivotant (option) élargit les possibilités d'utilisation du malaxeur-pompe. Outre le pompage classique du béton par la flèche, le malaxeur-pompe permet également d'utiliser des tuyaux flexibles pour déverser du béton ou couler des chapes à des endroits jusque là inaccessibles. Plus de flexibilité, meilleure utilisation de la machine.



Agiles et compactes

Le court porte-à-faux arrière des malaxeurs-pompes facilite les manœuvres et le stationnement sur les chantiers tout en réduisant les risques de dommages sur les terrains peu praticables. Le faible espace nécessaire pour les supports, offre une grande souplesse d'installation et permet de travailler en toute sécurité même sur des chantiers exigus. Les gros supports arrière évitent bien souvent l'utilisation de cales.



FBP 26⁴ / FBP 29⁴ Malaxeur-pompe



Structure de flèche éprouvée

Avantages: largeur et poids de la flèche réduits, résistance à la torsion augmentée. Le Pliage en Z du dernier élément de la flèche et le grand angle d'ouverture augmentent la flexibilité d'utilisation et permettent le bétonnage même juste à côté du malaxeur-pompe.



Tout est là

Plus l'équipement d'un malaxeur-pompe est complet, plus son utilisation est flexible. C'est pourquoi les malaxeurs-pompes 26⁴ et 29⁴ disposent de nombreux espaces de stockage et de rangement. Les supports en aluminium installés des deux côtés du véhicule permettent de transporter en toute sécurité des tuyaux d'une longueur maximale de 5m. La boîte à outils côté droit peut accueillir des raccords, des outils et autres accessoires.



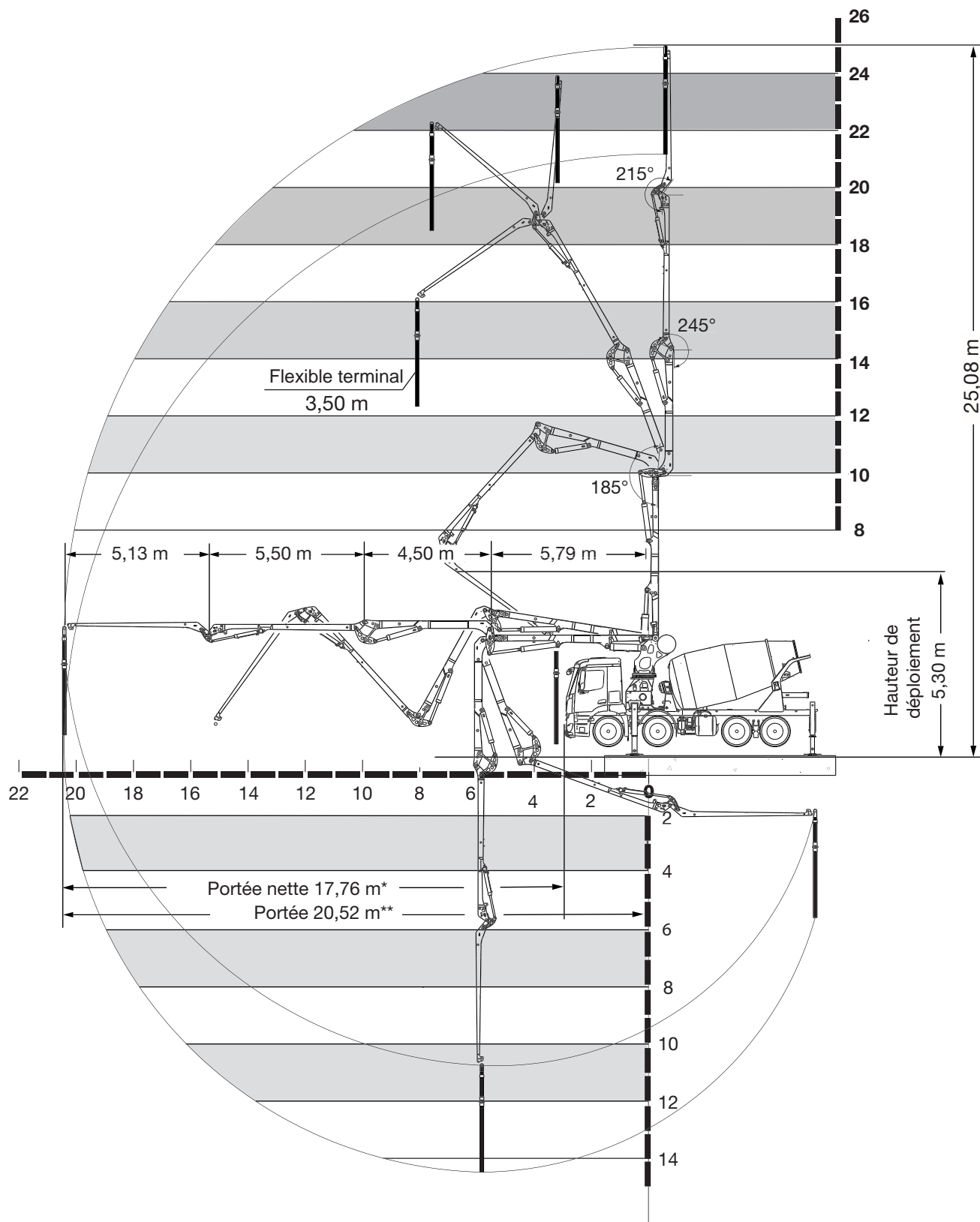
Facilité d'entretien

Le remplissage et la vidange quotidiens du bac à eau peuvent être effectués confortablement et en toute sécurité depuis le sol. Le remplacement des pistons de pompage est également très rapide. Le libre accès au bac à eau facilite le travail et réduit les périodes d'arrêt.



FBP 26⁴ / FBP 29⁴ Malaxeur-pompe

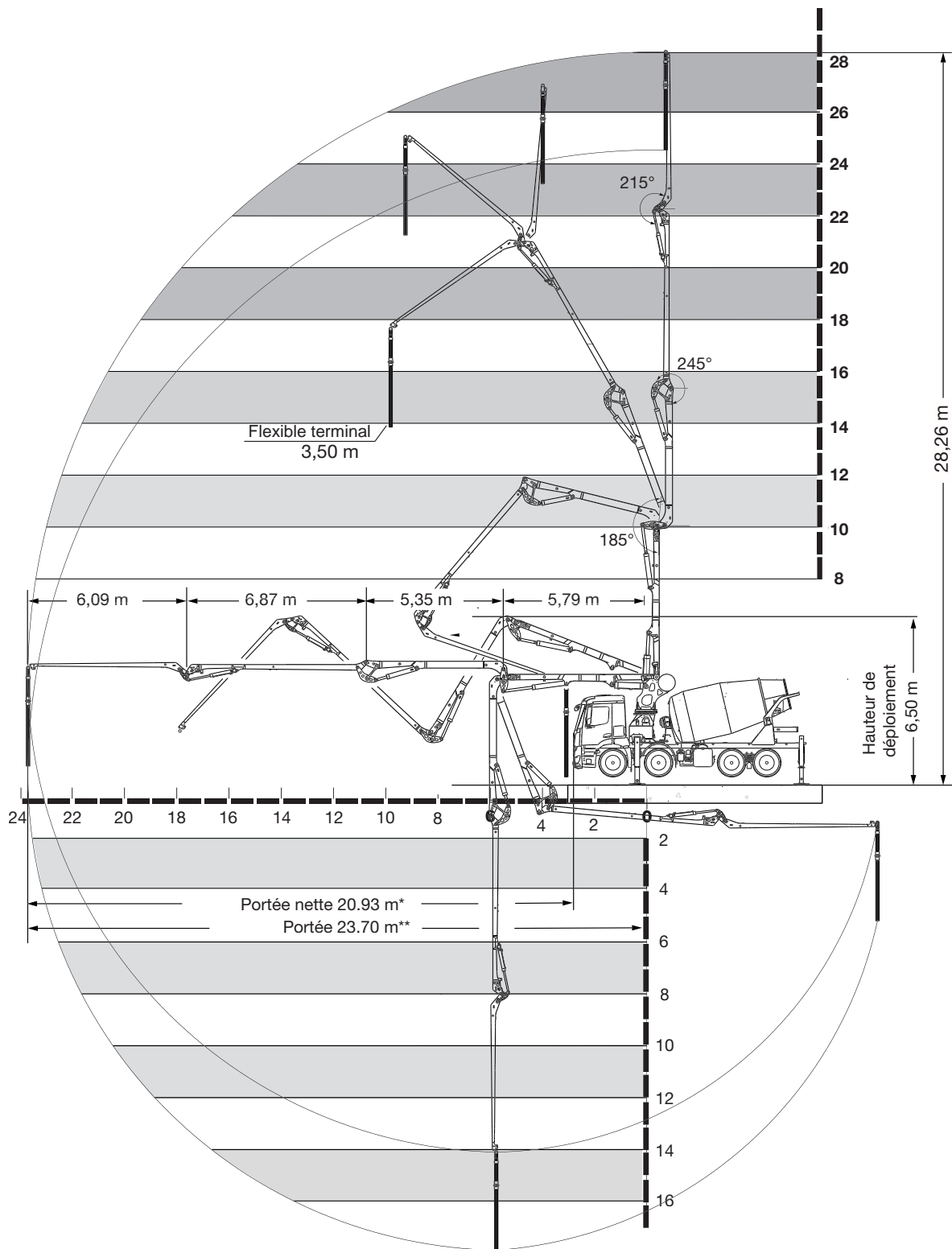
Plage de travail FBP 26⁴



* à partir de l'avant du châssis

** à partir du milieu de l'avant du châssis

Plage de travail FBP 29⁴



* à partir de l'avant du châssis

** à partir du milieu de l'avant châssis

FBP 26⁴ / FBP 29⁴ Malaxeur-pompe

Données techniques

Performance		FBP 26⁴	FBP 29⁴
Groupe de pompage		P1020	P1020
Cylindre de pompage	mm	200 x 1.000	200 x 1.000
Débit max.	m ³ /h	61	61
Pression de refoulement max.	bar	71	71
Régime max.	1/min.	32	32
Inverseur		S-ROCK	S-ROCK
Système hydraulique			
Version		système ouvert	
Réservoir hydraulique	l	325	
Cuve			
Type		AM 7 FHC (C4) (Light Line)	
Volume utile	m ³	7	
Réservoir d'eau sous pression	l	650	
Flèche de distribution		26 Z	29 Z
Diamètre de conduite de pompage		DN 125 (Option: DN 100)	DN 100
Longueur du flexible terminal	m	3,50	3,50
Hauteur de portée	m	25,08	28,26
Profondeur de portée	m	14,75	17,93
Portée	m	20,93	23,70
Portée nette	m	17,76 (à partir avant du châssis)	20,93 (à partir avant du châssis)
Nombre d'éléments de la flèche		4	4
Plage de rotation		365°	365°
Hauteur de dépliage	m	5,30	6,50
Stabilisation			
Largeur d'appui avant	m	< 4	
Largeur d'appui arrière	m	2,50 (dans la largeur du véhicule)	
Forces d'appui avant	kN	250	
Forces d'appui arrière	kN	180	
Châssis (Exemples*)		Mercedes-Benz Arocs 3243 B	MAN TGS 35.420 BB
Configuration des axes		8x4 (2+2)	8x4 (2+2)
Empattement		4.550	4.300

Le débit maximal et la pression maximale de refoulement ne peuvent pas être atteints simultanément.

*Montage possible sur d'autres châssis

Équipements & options

Équipement de série

Réglage hydraulique de la goulotte

Cales d'appui en plastique

Rallonge de goulotte (insert en plastique interchangeable)

Flexible terminal 3.00 m

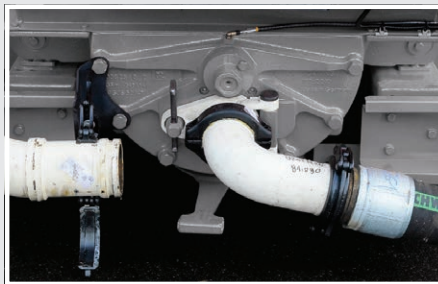
Phare de travail sur la plate-forme de l'échelle

Capteur de niveau de remplissage (arrête la cuve lorsque la trémie est pleine)

Options



Nettoyeur haute pression



sortie orientable
(pour le pompage avec des flexibles)



Clapet anti-retour du flexible terminal



Refroidisseur d'huile



Système d'adjuvants (sous pression)

Couvercle de trémie



Couvercle de trémie en position
„Remplissage propre“



Couvercle de trémie en position
„Remplissage externe“



Couvercle de trémie en position
„Remplissage propre + externe“



schwing-stetter



schwing.stetter



Malaxeurs-pompes de SCHWING-Stetter.
Flexibilité de transport et de pompage.



**SCHWING
Stetter**

Siège social:
12, rue des Tuileries · 67460 Souffelweyersheim, France
Téléphone +33 3 88 81 51 51 · Télécopieur +33 3 88 33 99 55
www.schwing-stetter.fr · info@schwing-stetter.fr

Sous réserve de modifications techniques et de dimensions. Illustrations non contractuelles. Vous trouverez la liste précise des fournitures et des équipements de série dans l'offre.