

POMPE A BÉTON AUTOMOTRICE  
S 20



## SCHWING POMPE A BÉTON AUTOMOTRICE S 20

### LA POMPE A BETON EN CENTRE VILLE

Le S 20 SCHWING complété sa gamme de pompes à béton automotrices dans la classe Ville. Merci à leur largeur de support de 3,85 m devant et à l'arrière de support vertical peut être mis en place sous la machine elle-même très peu de place dans le centre-ville.

Selon le cadre et niveau de finition de la machine - avec un tuyau de refoulement DN 100 - pour être pris en charge également de l'avant uniquement à la verticale.

L'article 4-a une hauteur de seulement 3.85m déroulement. Grâce à sa double Z-roll avec les angles de pliage énormes de 102 ° à des ° A-conjointes, et 270 à l'extrémité C-et D-joints pour désenclaver les zones de travail que les machines traditionnelles ne peuvent pas être obtenus.

Le plateau tournant permet à deux tours complets, de sorte que l'ingénieur libre d'agir indépendamment de la position de repos du mât sur l'ancien site la prochaine fois que vous utilisez à tous les égards.

Une variété de batteries de pompes permet à l'opérateur la possibilité de caractéristiques particulières du béton et les exigences de ses clients en matière de prestation et de prendre la pression du béton.

Avec un empattement de 4.200 mm, le S 20 sur le châssis 15 ou 18 tonnes sera construit. Ainsi, cette machine est aussi polyvalent et compacte pompe à béton pour des tâches dans le centre-ville, avec piscine couverte et la construction de tunnels et de logements disponibles.

Le S 20 est réalisé sous la forme d'une pompe péristaltique pure sans flèche, sur un châssis de 12 tonnes.

Stabilisateurs arrière, ce qui ne doit pas être étendu horizontalement permettent en conjonction avec un empattement de travail restreint dans les allées étroites, les allées ou dans les tunnels.



Monté de façon permanente de fournir un accès pratique à 100 m de tuyau DN 75 à l'. Gauche et 36m à DN 100 (DN 75, alternativement 60 m) sur le côté droit.

En option, la capacité de chargement peut être complétée par un autre tuyau de 96 m avec un amovible, boîte de chargement de 4m de long. Si le site l'exige, ce qui peut entraîner la pompe ou environ 260 m de tuyau avec elle. Bien sûr, ici les options sont disponibles.

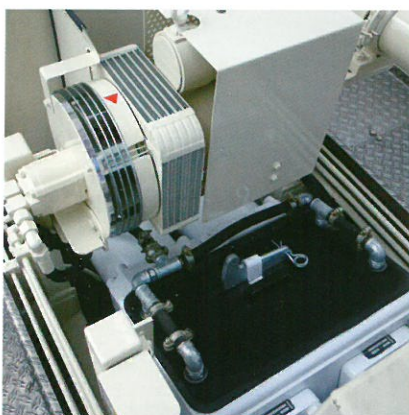
Equipé de la batterie de la pompe Schwing éprouvée et un éboulement est la durée de béton encore plus difficile au cours de plusieurs centaines de mètres de distance pompé.

D'autres avantages un glissement rocheux, le rendement élevé, une faible usure et haute sécurité de fonctionnement.

Le volume du réservoir d'eau peut être soit 400 ou 800 litres.

Avec une variété d'options comme par exemple rotation de sortie, ou des compresseurs d'air avec l'arrêt du réservoir du béton la ligne peut

Opérateur de sa machine individuellement.



L'accessibilité excellente au réservoir d'eau permet de l'entretien d'un changement rapide du piston. Par le haut option de rinçage facilitera le nettoyage quotidien.

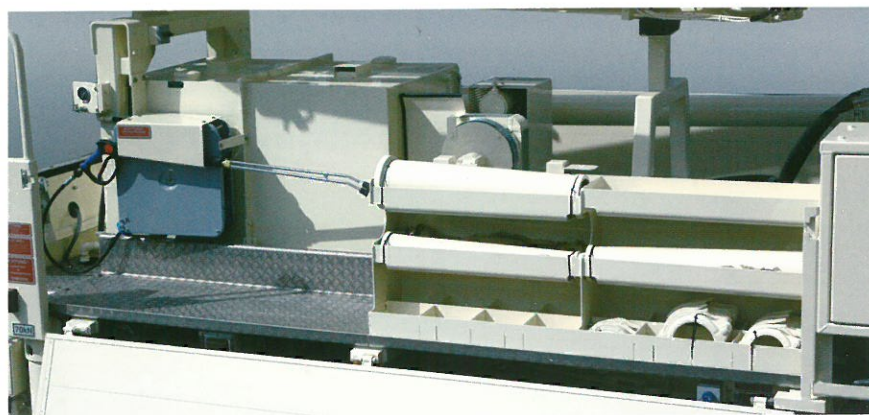


L'équipement standard dans la longueur 5,10 m surface de chargement laisse beaucoup de place pour les tuyaux.

Que ce soit dans le tunnel ou dans les zones urbaines - avec le lecteur hybride, le S 20 peut être utilisé des gaz d'échappement et de bruit.



La sortie orientable en option élargit les possibilités de bétonnage, comme les tuyaux de refoulement peuvent être connectés sur les deux côtés.



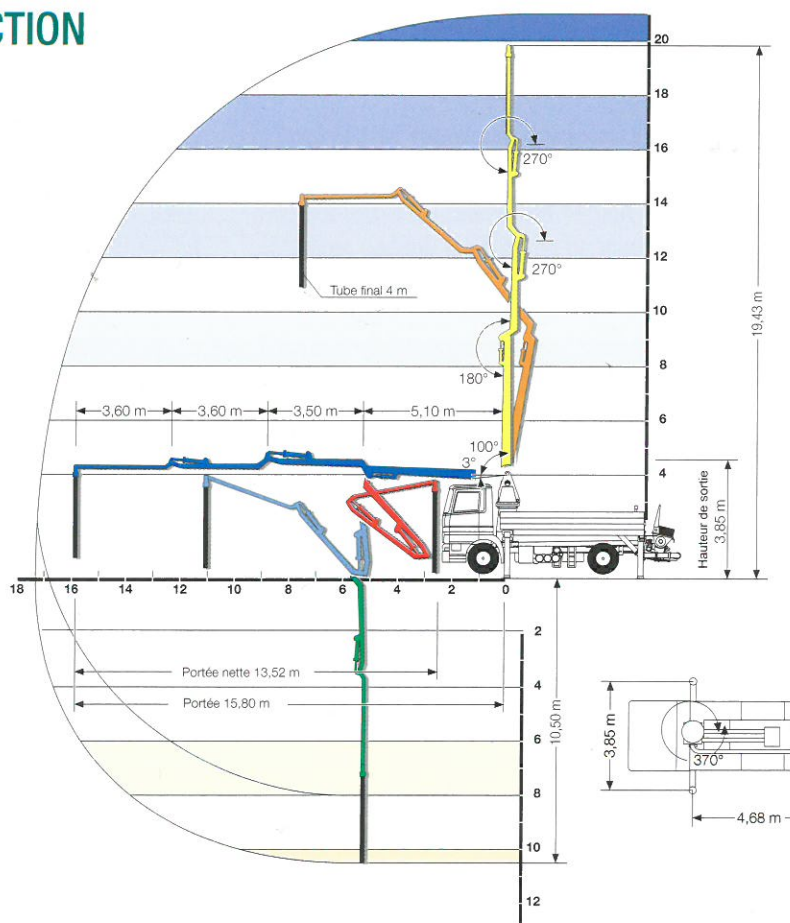
Capacités de chargement généreuses de distinguer cette ville de la pompe - même avec des boîtes pour flexible DN option 60m 75, longueur 3 mètres.

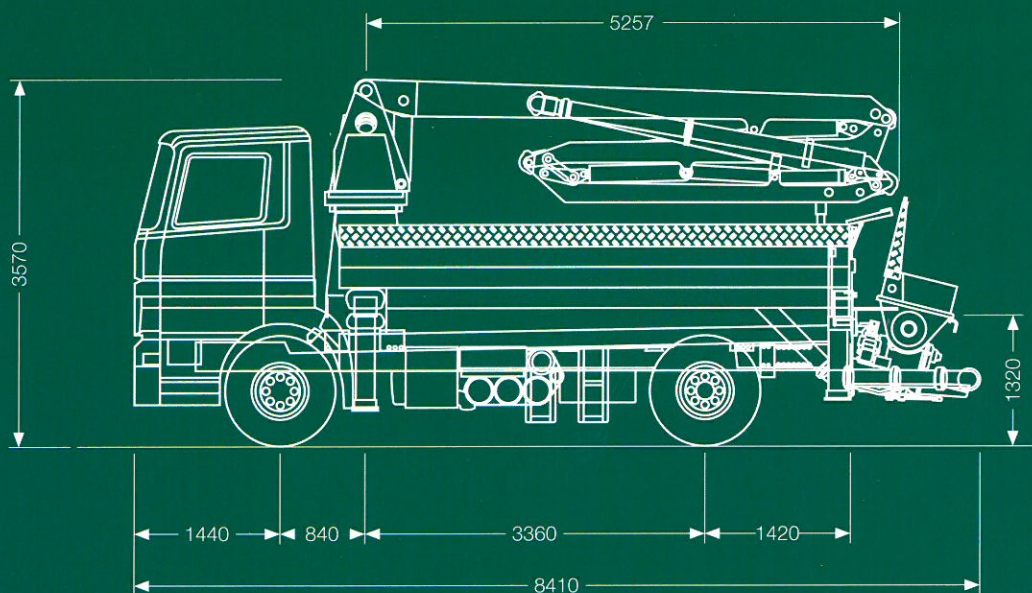
## CARACTERISTIQUES TECHNIQUES

Groupe de pompage		P 2020	P 2023
Débit maxi	m <sup>3</sup> /h	107	96
Cadence maxi par	min.	28	19
Pression de béton maxi	bar	108	85
<b>Flèche de distribution</b>		<b>20 ZR</b>	
Diamètre de la conduite de refoulement		DN 125	
Longueur du flexible terminal	m	3,0	
Hauteur de travail	m	19,5	
Portée horizontale à partir			
du centre de l'axe de rotation	m	15,8	
Nombre de points d'articulation		4	
Hauteur des points d'articulation	m	3,75 / 8,9 / 12,4 / 16,0	
Plage de pivotement		2 x 370°	
Effort de stabilisation à l'avant	kN	110	
Effort de stabilisation à l'arrière	kN	70	

## RAYON D'ACTION

S 20





## SCHWING-STETTER TRANSPORTE DU BETON. PARTOUT DANS LE MONDE.

Partout où du béton est produit et transporté, des produits du groupe SCHWING sont présents.

Avec des usines en Allemagne, en Autriche, aux Etats-Unis, au Brésil, en Russie, en Chine et en Inde ainsi que plus de 100 sociétés de vente et représentations, le groupe d'entreprise est toujours à proximité des clients.

Une large gamme de produits avec une multiplicité de types font du groupe SCHWING, dans le domaine des machines à béton, le numéro 1 mondial des sociétés spécialisées en ingénierie de systèmes.



SCHWING GMBH  
Heerstraße 9-27 · D-44653 Herne / Germany  
Telefon 023 25 - 987-0 · Telefax 023 25 - 72922  
www.schwing.de · info@schwing.de

Sous réserve de modifications techniques et dimensionnelles. Illustrations sans engagement. L'étendue exacte de la fourniture de série est décrite dans l'offre.