

# S 36 X *Razor*

Pompe à béton automotrice

## NOUVEAU:

- > Pliage RZ
- > Flèche en 5 parties
- > faible hauteur de dépliage de 6,8 m
- > Poids opérationnel : <26 tonnes



Portée		35,20 m
Débit	max.	161 m <sup>3</sup> /h
Pression de pompage	max.	85 bar

**MADE IN GERMANY**  
by SCHWING-Stetter 



RECORD BREAKING ENGINEERING

# La S 36 X RaZor de SCHWING

## Aperçu des avantages

### Groupe de pompage

La commutation du ROCK et du vérin différentiel s'opère simplement par hydraulique via le bloc de commande SCHWING. Ce qui garantit également dans les conditions d'utilisation difficiles, une fiabilité exceptionnelle et facilite l'entretien du système.



### Inverseur

Grâce à sa conception intelligente, le ROCK se caractérise par une excellente résistance à l'usure en comparaison avec d'autres vannes à béton. Il peut être nettoyé plus rapidement et sa maintenance est plus facile. Les avantages pour la S 36 X RaZor: des temps d'entretien plus courts, une plus grande disponibilité de la machine et des coûts de maintenance réduits.



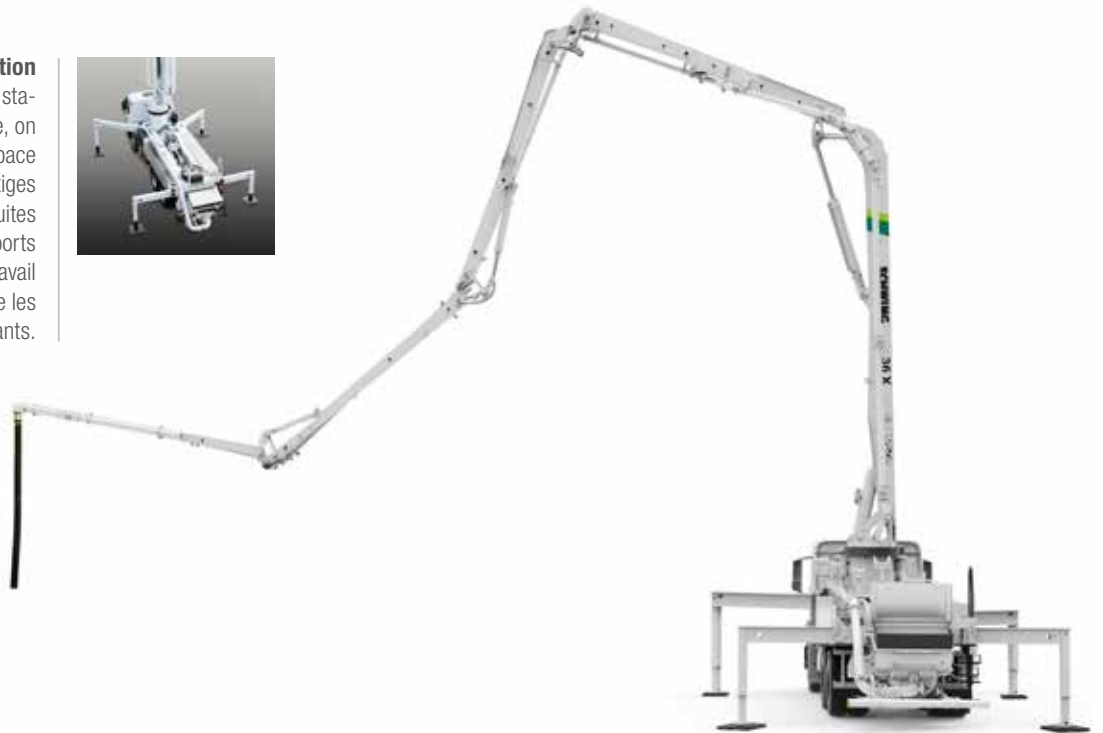
### Commande d'alimentation

Claire et facile d'utilisation, la commande d'alimentation unique permet de remplir et de vidanger le bac à eau, de commander la pompe à eau, l'agitateur, le nettoyeur haute pression et le compresseur. C'est le standard sur toutes les pompes à béton automotrices SCHWING.



### Stabilisation

Grâce à la combinaison unique de stabilisateurs X à l'avant et H à l'arrière, on atteint le minimum d'espace requis pour la stabilisation. Avec les tiges de pistons protégées et les conduites hydrauliques internes, les supports sont parfaitement équipés pour le travail quotidien sur les chantiers, même les plus exigeants.



### En option à partir de 2023 : Télécommande radio SC 50

Grâce à son ergonomie, son poids plume et son écran couleur dernière génération, le SC50 vous permet de travailler avec un minimum de fatigue tout en préservant votre concentration. Les batteries puissantes garantissent une durée d'utilisation d'au moins 8 heures.



### Système hydraulique ouvert

Conversion efficace de la puissance du moteur en puissance de pompage, avec faibles pertes: la S 36 X RaZor impressionne dans ce domaine avec son système hydraulique ouvert. Il est ainsi possible de réaliser des coulages avec un régime moteur économe en carburant (un peu plus de 1 000 tr/min).



### Écran couleur haute résolution : Commande VECTOR II

Avec la nouvelle utilisation intuitive de la commande VECTOR II l'opérateur peut facilement consulter les données de la machine, les états de fonctionnement et certains paramètres de la S 36 X RaZor ainsi que modifier certains réglages. Le système de diagnostic intégré garantit la sécurité de fonctionnement et informe l'opérateur des intervalles de maintenance.



### Ridelle rabattable

La ridelle rabattable côté gauche est de série et comprend une étagère à tuyaux intégrée. Les tuyaux, tubes et autres accessoires peuvent ainsi être transportés en toute sécurité. La ridelle rabattable de 5m de long est disponible en option sur demande (uniquement en combinaison avec un réservoir d'eau à l'arrière)

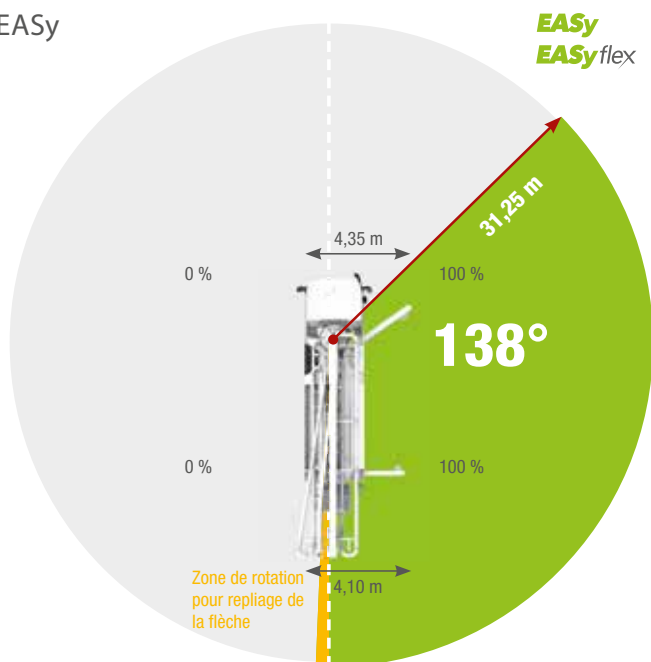


## EASy et EASyflex

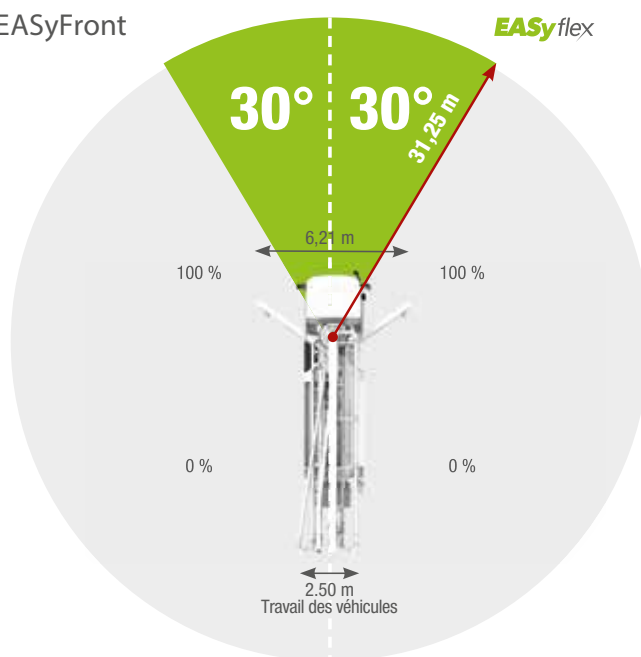
Les systèmes de stabilisation EASy et EASyflex étendent l'éventail des applications de la S 36 X RaZor. Le système EASy permet de stabiliser la pompe à béton d'un seul côté si nécessaire. La pompe couvre alors une plage de travail de 134°.

EASyflex offre des combinaisons de stabilisation supplémentaires pour encore plus de flexibilité sur les chantiers. Il est ainsi possible de pomper avec une sécurité maximale même dans les espaces les plus exigus. Plus de flexibilité, plus de sécurité.

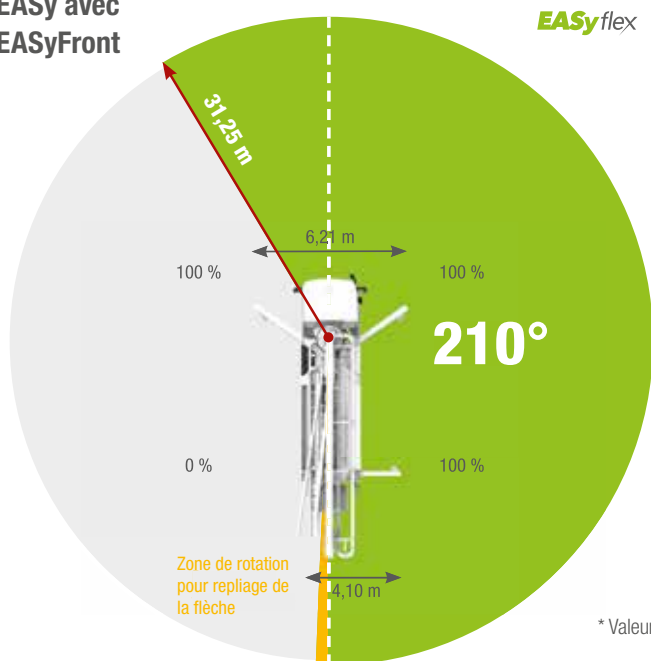
EASy



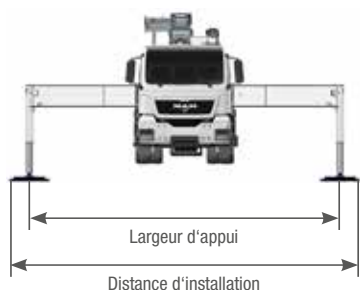
EASyFront



EASy avec EASyFront



\* Valeurs provisoires



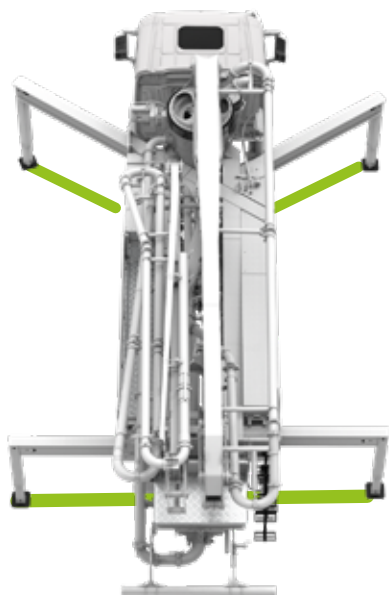
Les distances d'appui indiquées sont mesurées à partir du milieu du stabilisateur. Les cales et les bois équarris, éventuellement nécessaires, doivent être pris en compte lors de la détermination de la distance d'appui nécessaire.

# S 36 X RaZor Pompe à béton automotrice

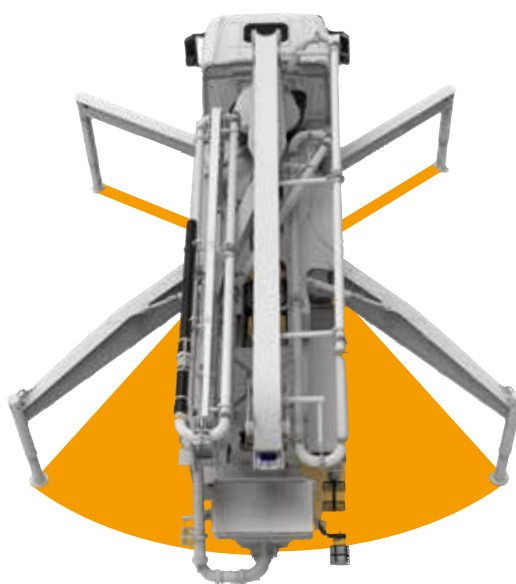
## Stabilisateurs peu encombrants

### Moins de surface d'installation, plus de flexibilité.

Grâce à la combinaison unique de stabilisateurs X à l'avant et H à l'arrière, on atteint le minimum d'espace requis pour la stabilisation. En renonçant aux habituels appuis arrière pivotants qui prennent beaucoup de place, la S 36 X RaZor peut être utilisée là où d'autres pompes à béton ne peuvent pas l'être. Par ailleurs, les stabilisateurs arrière en H offrent des deux côtés beaucoup d'espaces de rangement pour les tuyaux et les accessoires. La ridelle côté gauche de série est rabattable et comprend des supports à tuyaux et flexibles. Une ridelle rabattable de 5m est disponible en option, uniquement en combinaison avec le réservoir d'eau à l'arrière.



S 36 X Razor avec appuis combinés en X et en H

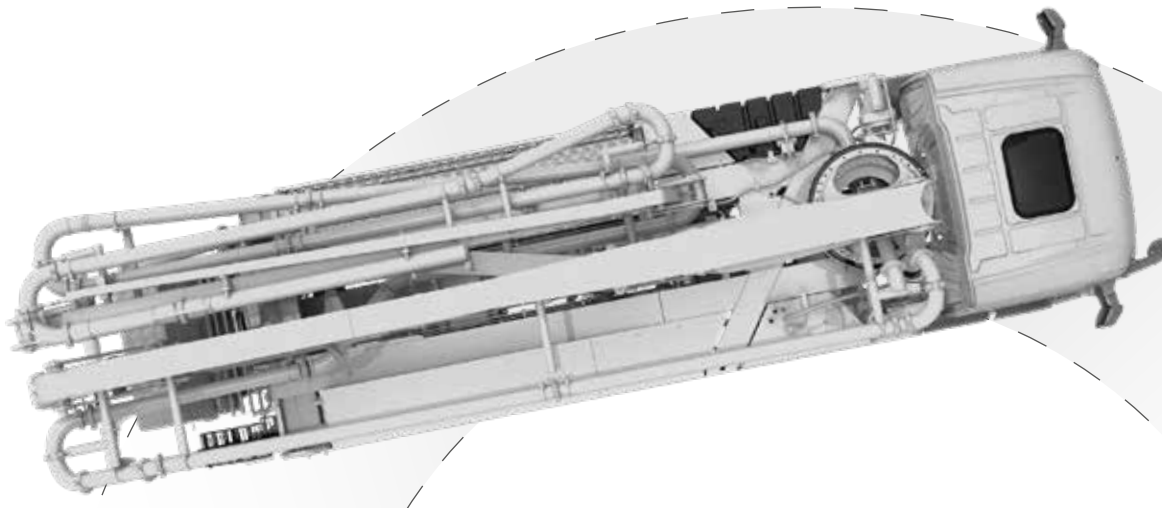


Pompe à béton avec appui combiné en X et pivotant

## Empattement réduit

### Grande maniabilité sur route comme sur chantier

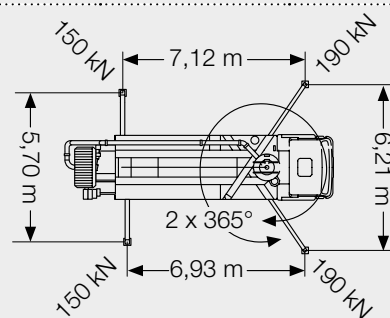
L'empattement le plus court de sa catégorie, seulement 4,20 m, confère à la S 36 X RaZor une maniabilité exceptionnelle. Avantages pour l'utilisateur: la conduite est plus facile et plus sûre dans les ronds-points, sur les routes étroites ou encore lors de manœuvres du véhicule sur le chantier.



## S 36 X RaZor Pompe à béton automotrice

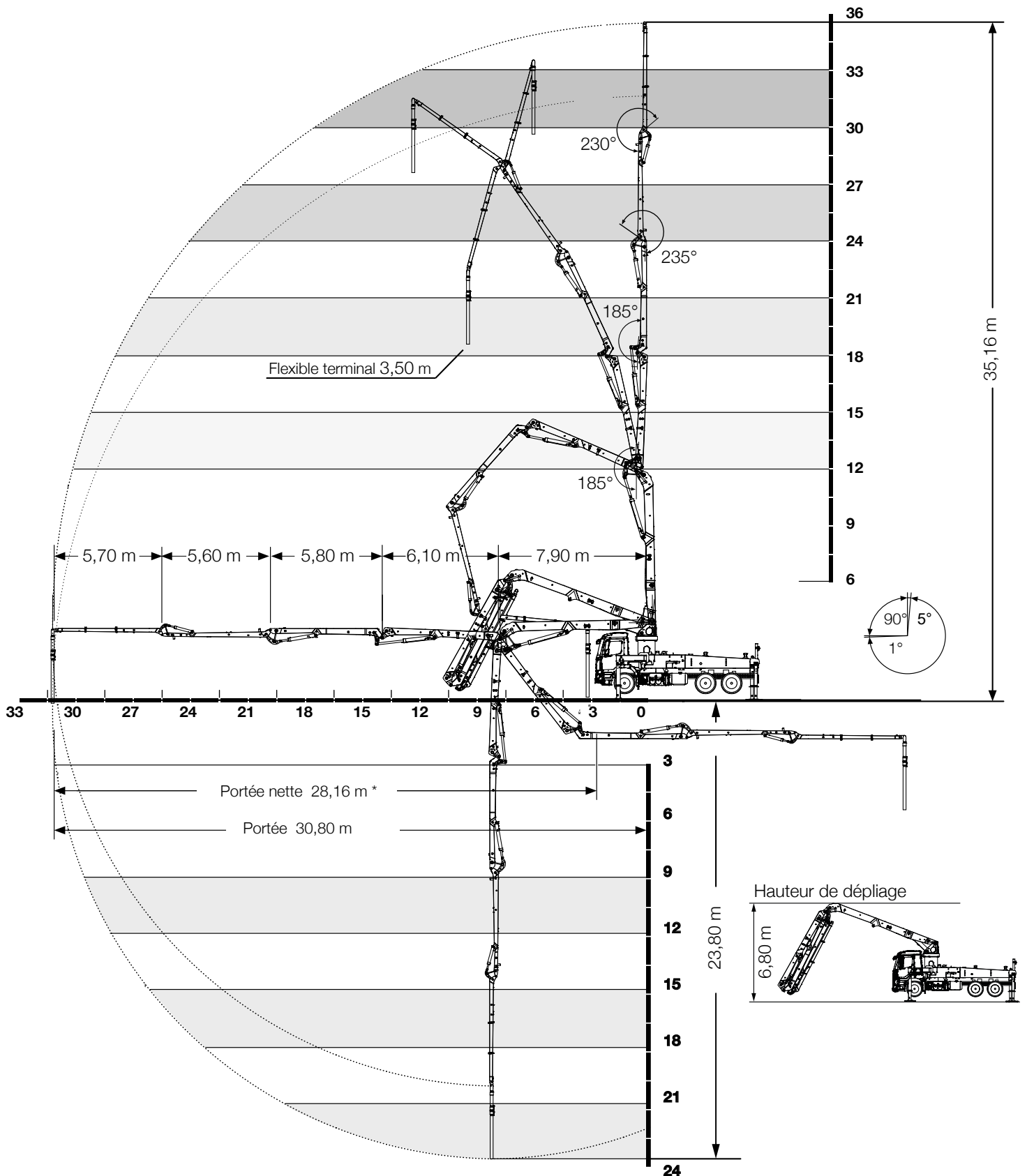
# Données techniques

<b>Performance</b>						
Groupe de pompage		P2023-110/75	P2023-110/75	P2023-110/75	P2025-120/80	P2025-120/80
Entraînement	l/min	380	535	636	535	636
Cylindre de pompage	mm	230 x 2.000	230 x 2.000	230 x 2.000	250 x 2.000	250 x 2.000
Débit max.	m <sup>3</sup> /h	98	136	161	136	161
Pression de refoulement max.	bar	85	85	85	85	85
Nombre de courses max.	1/min.	20	27	32	23	27
Inverseur		M-ROCK (Option: B-ROCK)	M-ROCK (Option: B-ROCK)	M-ROCK (Option: B-ROCK)	B-ROCK	B-ROCK
<b>Système hydraulique</b>						
Version		système ouvert				
Réservoir hydraulique	l	370				
<b>Flèche de distribution</b>		<b>36 RZ</b>				
Diamètre de conduite de pompage		DN 125				
Longueur du flexible terminal	m	3,5				
Hauteur de portée	m	35,12				
Profondeur de portée	m	23,74				
Portée	m	30,8 (à partir du milieu du tabouret tournant)				
Portée nette	m	28,16* (à partir du bord avant du châssis)				
Nombre d'éléments de flèche		5				
Hauteur des points de flexion	m	4,02/ 11,92 / 18,02 / 23,82 / 29,42				
Plage de rotation		2 x 365°				
Hauteur de dépliage	m	6,8				
<b>Stabilisation</b>						
Largeur d'appui avant	m	6,21				
Largeur d'appui arrière	m	5,70				
Forces d'appui avant	kN	190				
Forces d'appui arrière	kN	150				
<b>Châssis (Exemples**)</b>		Mercedes-Benz Arocs 2740		MAN TGS 26.360		
Configuration des axes		6x4		6x4		
Empattement		4.200		4.200		
Longueur		10.400		10.430		
<b>Divers</b>						
Réservoir d'eau	l	420 (Option: 610 l Réservoir d'eau à l'arrière)				



# S 36 X RaZor Pompe à béton automotrice

## Plage de travail



\* à partir de l'avant du châssis



schwing-stetter



schwing.stetter



schwing.stetter



### Flèche

Avec sa flèche en cinq parties et son pliage RZ flexible, la nouvelle S 36 X RaZor convainc par sa hauteur de dépliage particulièrement faible, inférieure à 6,80 m.

La pompe à béton S 36 X RaZor bénéficie d'un espace requis réduit grâce à un empattement de seulement 4,20m par les stabilisateurs arrières en H. Avec sa structure moderne et légère, la S 36 X RaZor reste un poids plume dans sa catégorie.

Pompes à béton SCHWING. L'efficacité reconnue.



**SCHWING**  
**Stetter**

Siège social:  
12, rue des Tuileries - 67460 Souffelweyersheim, France  
Téléphone +33 3 88 81 51 51 · Télécopieur +33 3 88 33 99 55  
info@schwing-stetter.fr · www.schwing-stetter.fr