

S 51 SX

Pompe à béton automotrice



MADE IN GERMANY
by SCHWING-Stetter 

Hauteur de portée	50,10 m
Débit	max. 162 m ³ /h
Pression de Pompage	max. 85 bar
Poids à vide	environ 40 t



RECORD BREAKING ENGINEERING

La S 51 SX de SCHWING

Aperçu des avantages

Groupe de pompage

Seule la stabilisation en forme d'arc de SCHWING permet d'utiliser, sur cette catégorie de machine, un groupe de pompage longue portée P2525 avec des vérins de pompage de 2,50m de long. Avantage: 15% de courses en moins comparé aux autres groupes de pompage disponibles dans cette catégorie.



Système hydraulique ouvert

Conversion efficace de la puissance du moteur en puissance de pompage, avec faibles pertes: la S 51 SX impressionne dans ce domaine avec son système hydraulique ouvert. Il est ainsi possible de réaliser des coulages avec un régime moteur économe en carburant (un peu plus de 1 000 tr/min).



Inverseur

Grâce à sa conception intelligente, le ROCK se caractérise par une excellente résistance à l'usure en comparaison avec d'autres vannes à béton. Il peut être nettoyé plus rapidement et sa maintenance est plus facile. Les avantages pour la S 51 SX : des temps d'entretien plus courts, une plus grande disponibilité de la machine et des coûts de maintenance réduits.



Commande d'alimentation

Claire et facile d'utilisation, la commande d'alimentation unique permet de remplir et de vidanger le bac à eau, de commander la pompe à eau, l'agitateur, le nettoyeur haute pression et le compresseur. C'est le standard sur toutes les pompes à béton automotrices SCHWING





Flèche

Le pliage en enroulement facile à utiliser et les angles d'ouverture larges des éléments 4 (235°) et 5 (230°) de la flèche, permettent un déplacement flexible et en toute sécurité de la S 51 SX dans tous les cas d'utilisation. Une faible hauteur de dépliage de seulement 10m et une zone de rotation généreuse de la tourelle pivotante de 2x 365° sont des avantages supplémentaires. Pour encore plus de sécurité pendant le pompage et pour un risque minimisé contre les bouchons, la S 51 SX est uniquement proposée avec des coudes standards à grands rayons de calibre 275 mm.



Stabilisation SX

La stabilisation en forme d'arc développée par SCHWING associe une grande résistance à la torsion à une excellente stabilité avec un encombrement minimal. La tige de piston protégée et les conduites hydrauliques internes évitent les dommages et réduisent les coûts d'entretien.



En option :

Télécommande radio SC 50

Grâce à son ergonomie, son poids plume et son écran couleur dernière génération, le SC 50 vous permet de travailler avec un minimum de fatigue tout en préservant votre concentration. Les batteries puissantes garantissent une durée d'utilisation d'au moins 8 heures.



Écran couleur haute résolution : Commande VECTOR II

Avec la nouvelle utilisation intuitive de la commande VECTOR II, l'opérateur peut facilement consulter les données de la machine, les états de fonctionnement et certains paramètres de la S 51 SX ainsi que de modifier certains réglages. Le système de diagnostic intégré garantit la sécurité de fonctionnement et informe l'opérateur des intervalles de maintenance.



DynaRig

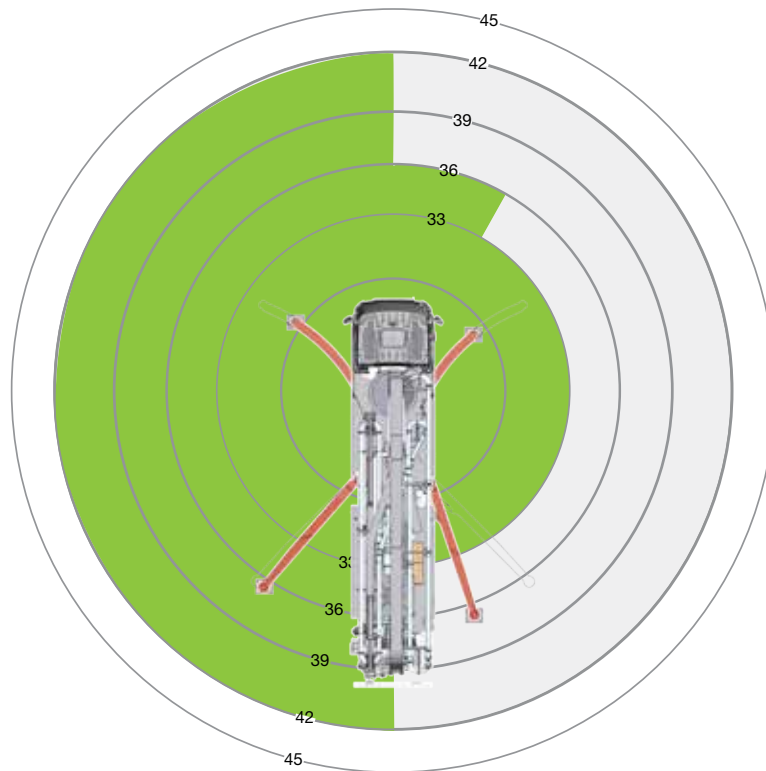
Flexibilité et dynamique

Le nouveau système de stabilisation DynaRig développé par SCHWING-Stetter complète les systèmes déjà éprouvés EASy avec une variante dynamique et flexible.

C'est particulièrement sur les chantiers exigeants et exigus que le nouveau système fait valoir ses avantages :

En fonction de l'espace disponible sur le chantier, l'utilisateur peut positionner les quatre stabilisateurs de la machine à sa guise.

La commande de la machine SCHWING calcule alors automatiquement la portée qui en résulte dans chaque secteur.



Portée augmentée

Stabilisateur gauche :

Dans cet exemple de configuration, le stabilisateur avant gauche est entièrement déployé, alors que le stabilisateur arrière gauche n'est pas entièrement déployé. Il en résulte une portée de 42 mètres sur le côté gauche de la machine.

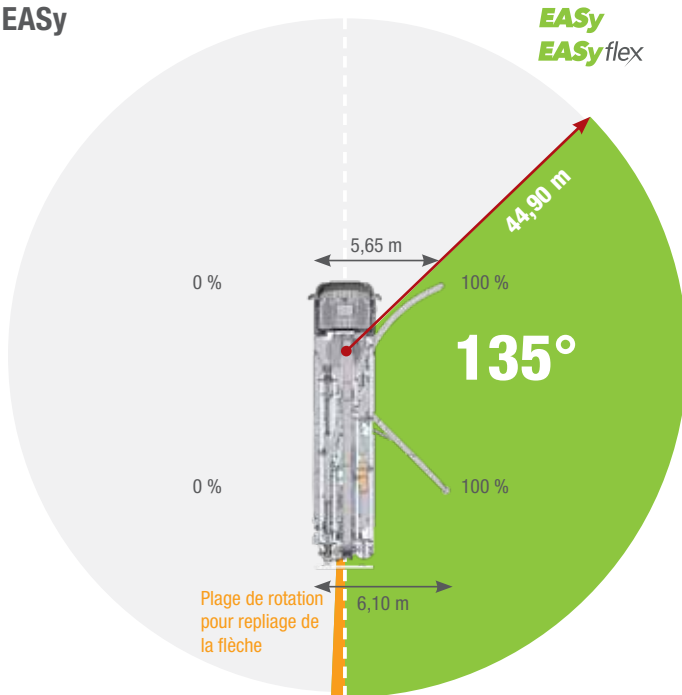
Stabilisateur droit :

De la position du stabilisateur avant droit résulte une portée de 36 mètres pour le segment avant droit. La position du stabilisateur arrière droit génère une portée de 33 mètres pour le reste du segment.

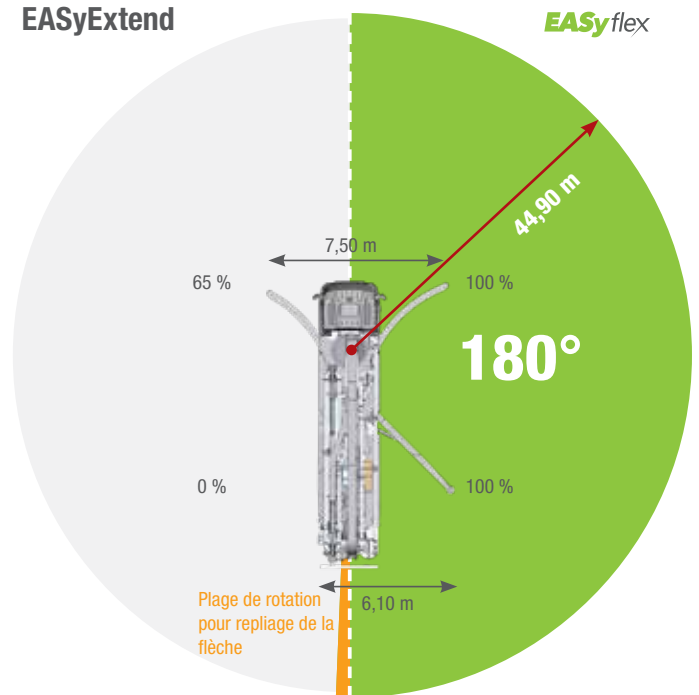
EASy et EASyflex

Les systèmes de stabilisation EASy et EASyflex étendent l'éventail des applications de la S 51 SX. Le système EASy permet de stabiliser la pompe à béton d'un seul côté si nécessaire. La pompe couvre alors une plage de travail de 135°. EASyflex offre des combinaisons de stabilisation supplémentaires pour encore plus de flexibilité sur les chantiers. Il est ainsi possible de pomper avec une sécurité maximale..... même dans les espaces les plus exigus. Plus de flexibilité, plus de sécurité.

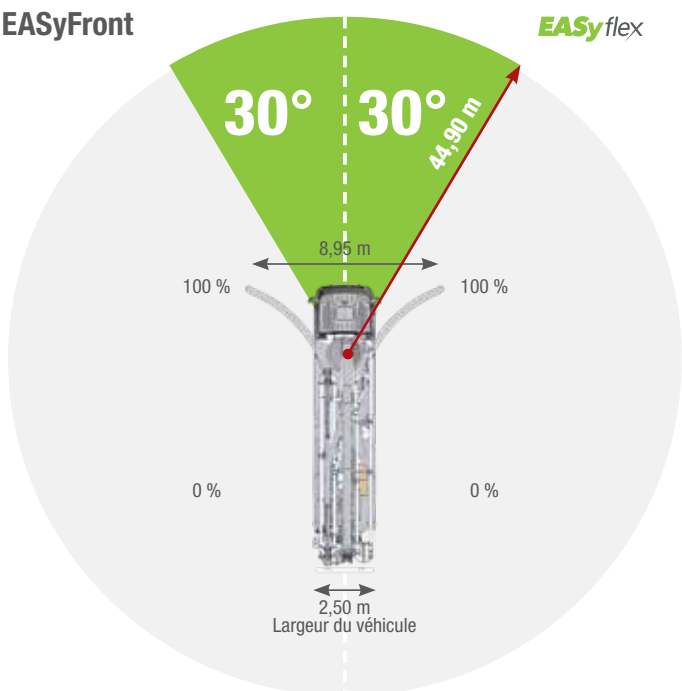
EASy



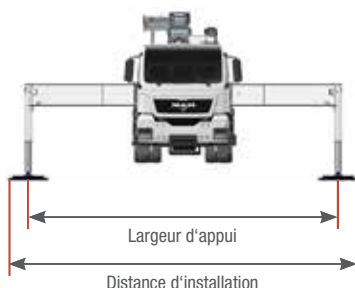
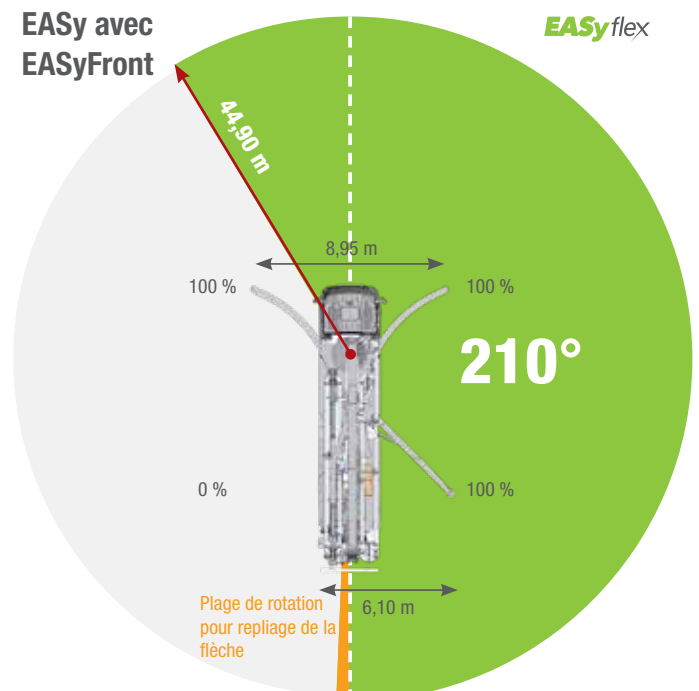
EASyExtend



EASyFront



EASy avec EASyFront

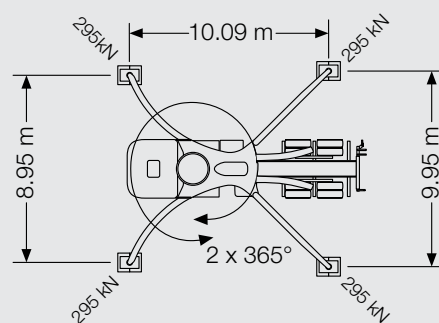


Les distances d'appui indiquées sont mesurées à partir du milieu du stabilisateur. Les cales et bois équarris, éventuellement nécessaires, doivent être pris en compte lors de la détermination de la distance d'appui nécessaire.

S 51 SX Pompe à béton automotrice

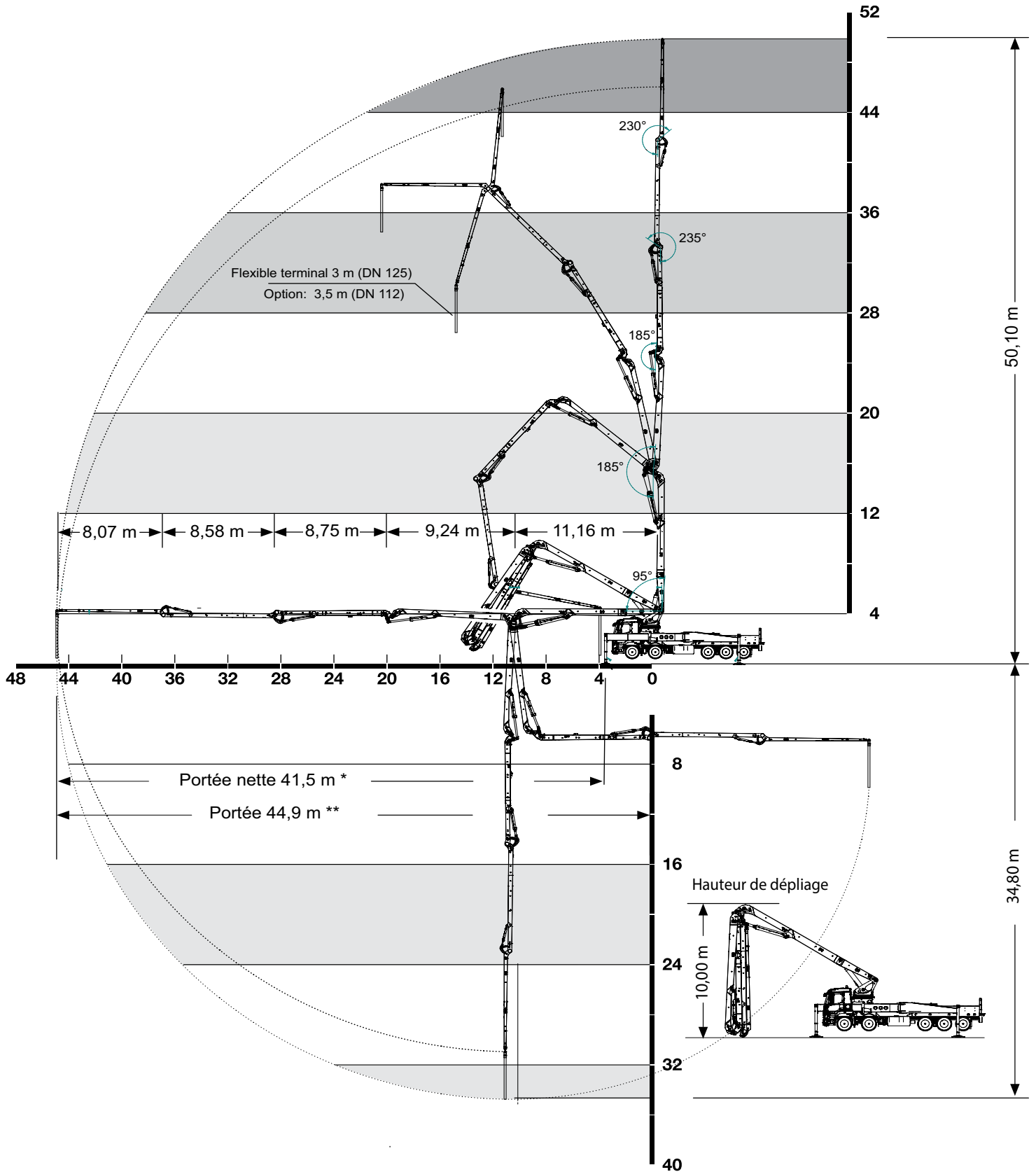
Données techniques

Performance			
Groupe de pompage		P2023-110/75	P2525-120/85
Entraînement	l/min	636	636
Cylindre de pompage	mm	230 x 2.000	250 x 2.500
Débit	m ³ /h	161	162
Pression de refoulement max.	bar	85	85
Nombre de courses	1/min.	32	22
Inverseur		B-ROCK	B-ROCK
Système hydraulique			
Version		système ouvert	
Réservoir hydraulique	l	500	
Flèche de distribution		51 RZ	
Diamètre de conduite de pompage		DN 125	
Longueur flexible terminal	m	3,00 flexible terminal DN 125 / 3,50 (1,00 + 2,50) flexible terminal DN 112	
Hauteur de portée	m	50,10	
Profondeur de portée	m	34,80	
Portée	m	44,90 (à partir du centre du tabouret tournant)	
Portée nette	m	41,50 (Hauteur des points de flexion)	
Nombre d'éléments de flèche		5	
Hauteur des points de flexion	m	4,30 / 15,40 / 24,70 / 33,45 / 42,00	
Plage de rotation		2 x 365°	
Hauteur de dépliage	m	10,00	
Stabilisation			
Largeur d'appui avant	m	8,95	
Largeur d'appui arrière	m	9,95	
Force d'appui avant	kN	295	
Force d'appui arrière	kN	295	
Châssis (exemples*)		Mercedes-Benz Arocs 4753	Mercedes-Benz Arocs 4440
Configuration axes		10x4	8x4
Empattement	mm	5.750	6.350
Longueur	mm	13.210	13.210
Divers			
Réservoir d'eau	l	610	610
Poids	t	< 40	< 40



* autres châssis possibles

Plage de travail



* à partir du stabilisateur avant
 ** à partir du milieu de la tourelle



schwing-stetter



schwing.stetter



Pompes à béton SCHWING. L'efficacité reconnue.



**SCHWING
Stetter**

Siège social:
12, rue des Tuileries - 67460 Souffelweyersheim, France
Téléphone +33 3 88 81 51 51 · Télécopieur +33 3 88 33 99 55
info@schwing-stetter.fr · www.schwing-stetter.fr

Sous réserve de modifications techniques et de dimensions. Illustrations non contractuelles. Vous trouverez la liste précise des fournitures et des équipements de série dans l'offre.