

S 56 SXF

Pompe à béton automotrice



MADE IN GERMANY
by SCHWING-Stetter 

Hauteur max.		55,20 m
Débit	max.	162 m ³ /h
Pression	max.	85 bar
Poids opérationnel		ca. 46,5 t



RECORD BREAKING ENGINEERING



La S 56 SXF de SCHWING

Le nouveau standard dans la catégorie des plus de 50 mètres

Avec un poids et une portée optimisés, la nouvelle S 56 SXF suit sans compromis la philosophie moderne de SCHWING : une fleche avec 5 bras et son système de pliage intuitif, une conduite de transport de béton continue de 125 mm exclusivement avec des coudes standards et un cadre de base robuste. Le nouveau système de stabilisation, breveté par SCHWING, a déjà fait ses preuves sur le modèle S 65 SXF. Le concept offre des possibilités illimitées dans le choix du châssis et de sa motorisation; les efforts et les coûts sont ainsi réduits. La nouvelle S 56 SXF de SCHWING – une technique de machine fiable et de haute qualité made in Herne.



La S 56 SXF de SCHWING

Aperçu des avantages et des bénéfices

Batterie de pompes

Le support de coude SXF de SCHWING permet d'utiliser dans cette catégorie de machines une batterie de pompes à longue course P2525 avec des vérins de transport de 2,50 m de long. Avantage : 15% de courses en moins qu'avec les batteries de pompes habituellement disponibles dans cette catégorie..



Système hydraulique ouvert

Transformer efficacement et avec peu de pertes la puissance du moteur en débit de pompage: dans cette discipline, la S 56 SXF convainc par son système hydraulique ouvert. Il est ainsi possible de réaliser les débits habituels dans la pratique avec un régime moteur d'à peine plus de 1000 tr/min, ce qui permet d'économiser du carburant.



Vanne en béton

Grâce à sa conception intelligente, la vanne ROCK présente une usure nettement moins importante que les autres vannes en béton. En même temps, elle se nettoie plus rapidement et il est prouvé qu'elle est plus facile à entretenir. Les avantages pour la S 56 SXF: des temps d'entretien plus courts, une plus grande disponibilité de la machine et des coûts de maintenance réduits..



Commande d'alimentation

La commande d'alimentation uniforme permet de remplir et de vider le réservoir d'eau et de commander la pompe à eau, l'agitateur, le tuyau de pulvérisation, le nettoyeur haute pression et le compresseur. Le standard pour toutes les pompes à béton automotrices SCHWING pour plus de clarté et de facilité d'utilisation..





Stabilisateurs SXF

La S 56 SXF est la seule machine de sa catégorie à se passer de stabilisateurs télescopiques multiples. En effet, le stabilisateur SXF développé par SCHWING combine le stabilisateur SX monobloc éprouvé avec une béquille rabattable. Les avantages par rapport aux stabilisateurs télescopiques multiples : un entretien réduit, une stabilité accrue et plus de tranquillité lors du pompage. La tige de piston protégée assure une protection optimale contre les dommages.



Mât

Grâce au pliage par enroulement facile à utiliser et aux grands angles d'ouverture des éléments de mât 4 (185°) et 5 (210°), la S 56 SXF peut être déplacée de manière extrêmement flexible et sûre sur le terrain. D'autres avantages sont sa faible hauteur de déploiement de seulement 11,50 m et la plage de pivotement généreuse de sa tourelle rotative de $2 \times 365^\circ$. Pour plus de sécurité lors du pompage et pour minimiser le risque de bourrage, la tuyauterie du mât de la S 56 SXF est exclusivement constituée de coudes standard à grand rayon et d'un entraxe de 275 mm.



Télécommande sans fil SC 30

Grâce au design ergonomique et au faible poids de la SC 30, il est possible de travailler prolongées sans se fatiguer et en restant concentré. Les batteries puissantes garantissent une durée d'utilisation d'au moins 8 heures..



Écran couleur haute résolution: Commande VECTOR II

Grâce à la nouvelle commande intuitive VECTOR II, l'opérateur peut consulter les données de la machine, les états de fonctionnement et les réglages sélectionnés de la S 56 SXF et modifier différents paramètres. Le système de diagnostic intégré garantit un fonctionnement sûr et indique à l'opérateur les intervalles de maintenance.



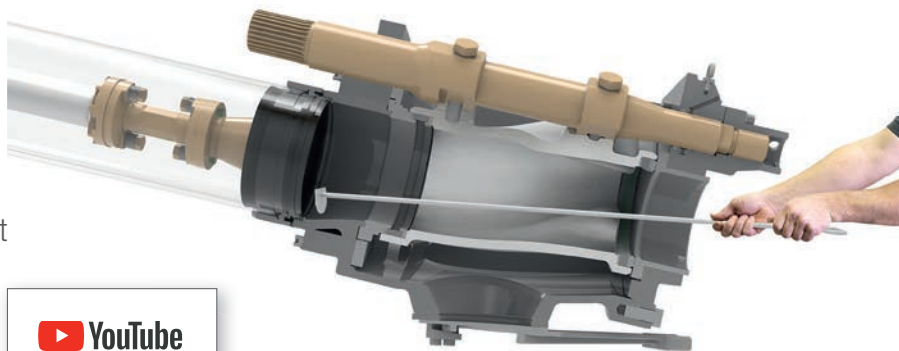
S 56 SXF Pompe à béton automotrice

Avantages et bénéfices en détail

La ROCK

Plus vite propre avec moins d'eau.

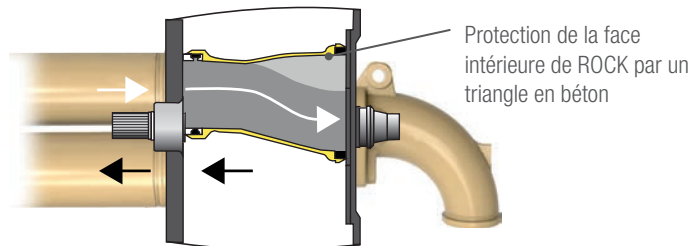
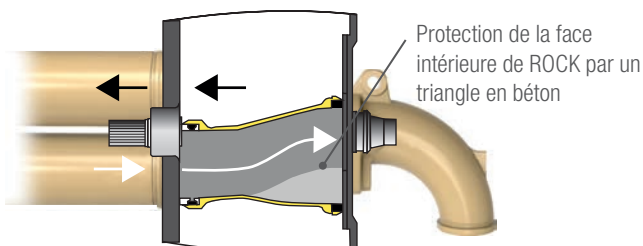
Grâce à sa forme droite, la vanne ROCK est nettement plus facile et plus rapide à nettoyer que les autres vannes en béton. En même temps, elle permet de voir directement dans les tubes des cylindres de refoulement et sur les pistons de refoulement. La batterie de pompes peut ainsi être nettoyée facilement et confortablement en seulement deux coups. Cela permet d'économiser de l'eau et de réduire le temps nécessaire au nettoyage



SCHWING-Stetter
Tutoriel 02

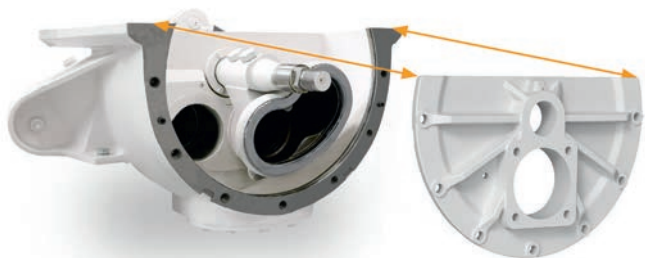
Une protection intelligente contre l'usure.

L'usure est particulièrement élevée dans la vanne en béton, car le béton y est acheminé sous haute pression vers la sortie. Pour minimiser cette usure, ce n'est pas le béton qui rencontre l'acier à l'endroit le plus sollicité du ROCK, mais le béton qui rencontre le béton. En effet, la construction intelligente du ROCK entraîne, après chaque basculement, la formation d'un triangle de béton le long duquel le flux de transport glisse en limitant l'usure. Protégé par cette couche de béton, le ROCK a une durée de vie nettement plus longue que les autres vannes en béton. Pour un gain sensible par m³.



Un entretien facile.

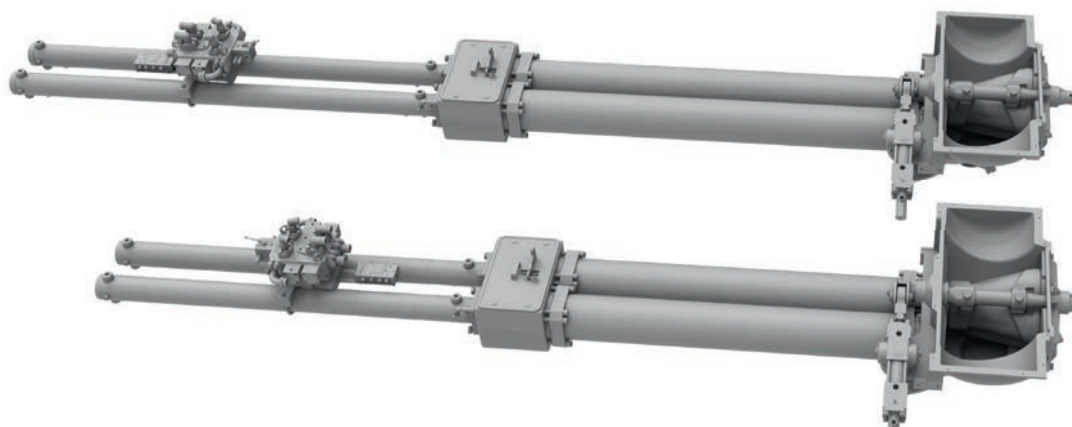
La vanne ROCK n'a pas seulement une durée de vie nettement plus longue que les autres vannes en béton, elle est aussi plus facile à entretenir. Après avoir retiré le couvercle du boîtier, les pièces d'usure sont facilement accessibles et peuvent être remplacées rapidement et en toute sécurité. Des travaux de réglage fastidieux ne sont pas nécessaires après le remplacement. Et le nombre de pièces d'usure de la vanne ROCK, 15, est à peine la moitié de celui des autres vannes en béton. L'entretien du robinet-vanne ROCK : simple, rapide et sûr.



La batterie de pompes à longue course P2525

Moins d'usure, plus de profit.

Le support SXF de SCHWING permet d'installer dans cette catégorie une batterie de pompes avec des cylindres de refoulement de 2,50 m de long. Pour un débit pratique de près de 60 m³/h la batterie de pompes à longue course P2525 nécessite tout juste 8 courses par minute. Les coûts d'usure de la S 56 SXF sont ainsi réduits à un niveau inégalé, ce qui permet d'augmenter sensiblement le bénéfice par m³.



P2525 avec des cylindres de transport de 2,50 m de long.

Batterie de pompes avec cylindres de refoulement de 2,00 m de long.

Le tuyau final

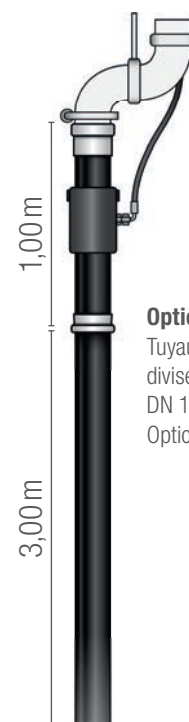
Deux variantes pour plus de flexibilité.

Deux variantes de tuyaux d'extrémité sont disponibles pour la S 56 SXF. Un tuyau terminal de 4,00 m de long avec DN 125 est installé en usine. Sur demande, le tuyau d'extrémité de 4,00 m de long (1,00 + 3,00 m) avec DN 125 offre plus de flexibilité. Les deux variantes de tuyau d'extrémité peuvent être équipées d'une vanne d'arrêt de tuyau d'extrémité.



Série

Tuyau d'extrémité 4,00 m
DN 125
Option: valve d'arrêt du tuyau final



Option

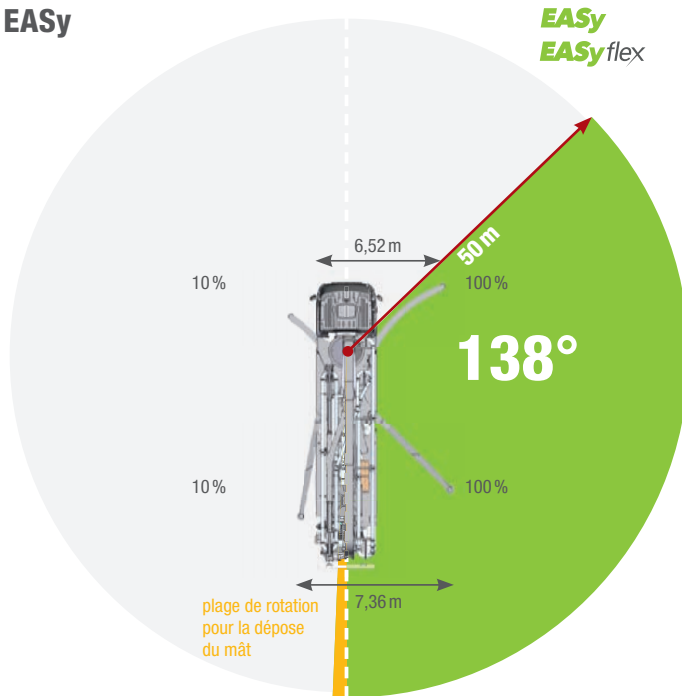
Tuyau final 4,00 m,
divisé (1,00 + 3,00 m)
DN 125
Option: Endschlauchsperrventil

EASy et EASyflex

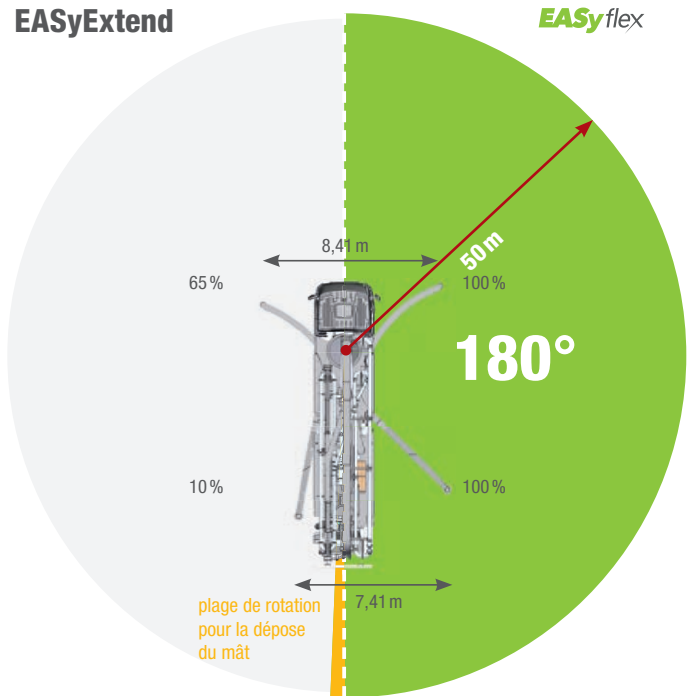
EASy
EASyflex

Les systèmes d'étalement EASy et EASyflex élargissent le spectre d'utilisation de la S 56 SXF. Avec EASy, la pompe à béton peut être étayée d'un côté en toute sécurité si nécessaire. Il couvre une zone de travail de 138°. EASyflex offre d'autres combinaisons d'étalement et donc encore plus de flexibilité sur le chantier. Les interventions de pompage peuvent ainsi être réalisées avec une sécurité de travail maximale, même dans des conditions d'espace difficiles. Plus de flexibilité pour plus de sécurité.

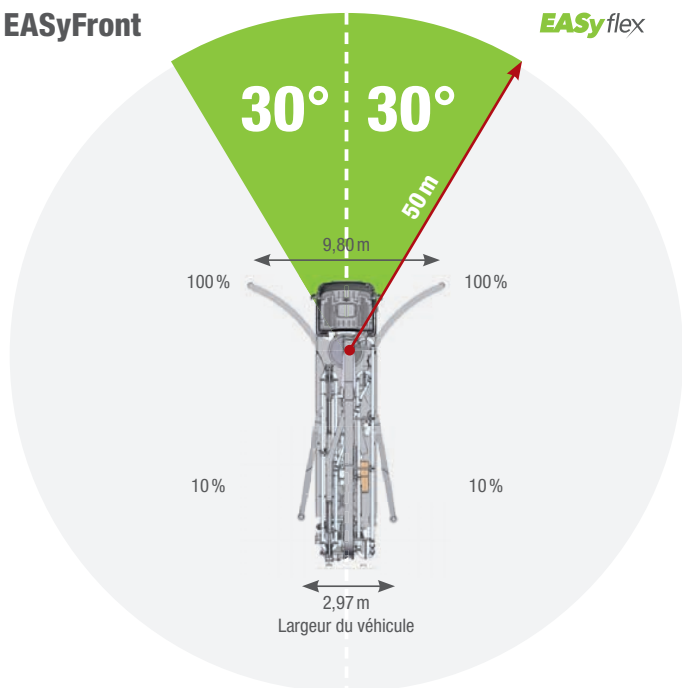
EASy



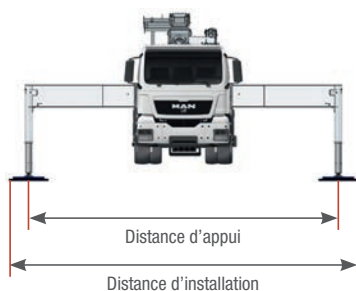
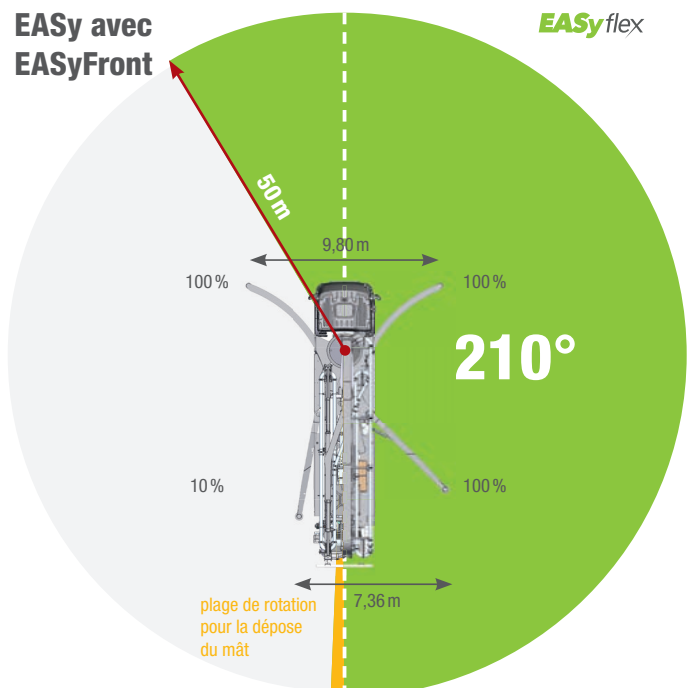
EASyExtend



EASyFront



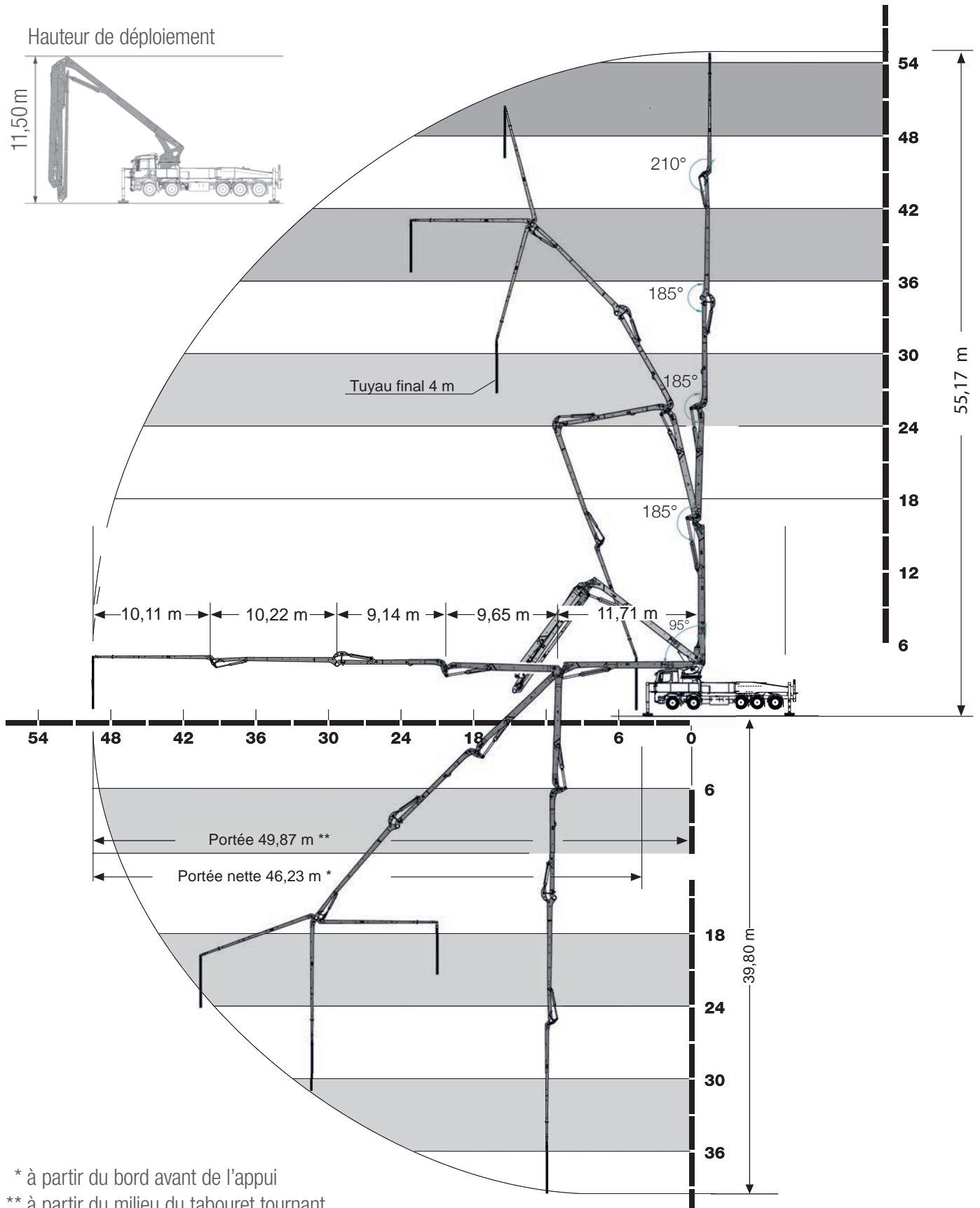
EASy avec EASyFront



Les distances d'appui indiquées sont mesurées à partir du milieu de la béquille. Les cales et les bois équarris éventuellement nécessaires doivent être pris en compte en conséquence lors de la détermination de la distance d'appui requise.

S 56 SXF Pompe à béton automotrice

Espace de travail



* à partir du bord avant de l'appui

** à partir du milieu du tabouret tournant

S 56 SXF Pompe à béton automotrice

Données techniques

Performance

Groupe de pompage		P 2525–120/85
Entraînement	l/min	636
Cylindre de pompage	mm	250 × 2.500
Débit max.	m ³ /h	162
Pression de refoulement max.	bar	85
Régime max.	1/min	22
Inverseur		B-ROCK

Système hydraulique

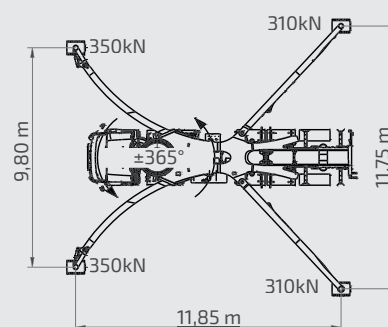
Version		offenes System
Réservoir d'huile hydraulique	l	600

Flèche de distribution **56 SXF**

Diamètre de conduite de pompage		DN 125
Longueur de flexible d'extrémité	m	4,00 (1,00 + 3,00) avec tuyauterie DN 125
Hauteur de portée	m	55,20
Profondeur portée	m	39,80
Portée	m	50 m (à partir du milieu de la table tournante)
Portée nette	m	46,23 (à partir de l'avant de l'appui)
Nombre d'éléments de flèche		5
Hauteur des points de flexion	m	4,35 / 16,00 / 25,70 / 35,00/ 45,00
Plage de rotation		2 × 365°
Hauteur de dépliage	m	11,50

Stabilisation

Largeur d'appui à l'avant	m	9,80
Largeur d'appui à l'arrière	m	11,75
Forces d'appui à l'avant	kN	350
Forces d'appui à l'arrière	kN	310



Châssis (exemples*)

	Mercedes-Benz Arocs 5046	Mercedes-Benz Arocs 4840	Mercedes-Benz Arocs 5051
Configuration axe	10 × 4	8 × 4	12 × 4
Empattement	mm 5.750	6.750	6.350
Longueur	mm 13.950	13.950	13.990

Divers

Réservoir d'eau	l	610	610	610
Poids opérationnel	t	46,5	< 45	48,5

* autres châssis possible





youtube.com



instagram.com



schwing-stetter.com



Pompes à béton SCHWING. L'efficacité reconnue.



**SCHWING
Stetter**

SCHWING GmbH
Heerstraße 9-27 · 44653 Herne, Deutschland
Fon +49 23 25 987-0 · Fax +49 23 25-72 922
www.schwing-stetter.com · info@schwing.de

SCHWING-Stetter SAS
12, rue des Tuileries · 67460 Souffelweyersheim, France
Téléphone +33 3 88 81 51 51 · Télécopieur +33 3 88 33 99
55 info@schwing-stetter.fr · www.schwing-stetter.fr

Sous réserve de modifications techniques et de dimensions. Illustrations non contractuelles. Vous trouverez la liste précise des fournitures et des équipements de série dans l'offre.

10313984.GP.10.2022